

Liebe Kolleginnen und Kollegen,

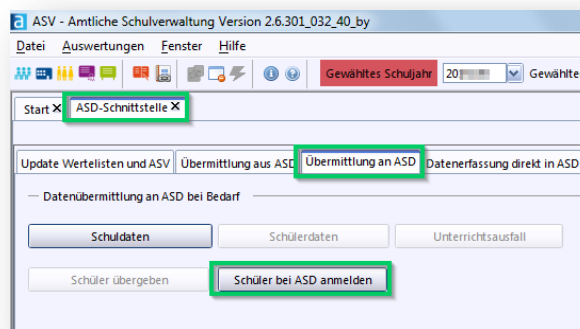
heuer wollen wir alles daran setzen, Dubletten zu vermeiden. Wir bitten Sie daher, nach dem erfolgten zweiten Meldestellenimport die Schüler bei ASD anzumelden.

Dies hat den Vorteil, dass jede Schule, egal ob staatlich oder privat, die künftig einen Schüler aufnehmen möchte, diesen bei ASD abholen kann. Die einzigen Ausnahmen stellen dann nur die Kinder dar, die neu nach Bayern zugezogen sind und daher noch von keiner anderen Schule erfasst wurden.

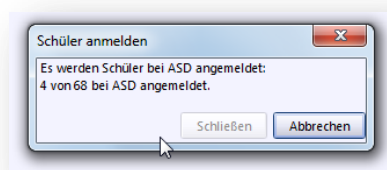
Um die Schüler bei ASD anzumelden, gehen Sie bitte wie folgend beschrieben vor:

Gehen Sie in das Schuljahr, in dem Sie den Meldestellenimport vorgenommen haben.

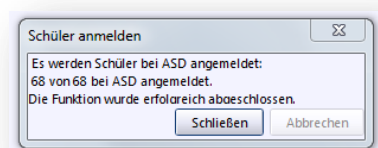
Klicken Sie auf *Datei – Verwaltung – ASD-Schnittstelle – Übermittlung an ASD – Schüler bei ASD anmelden*.



Nun werden die Schüler angemeldet:



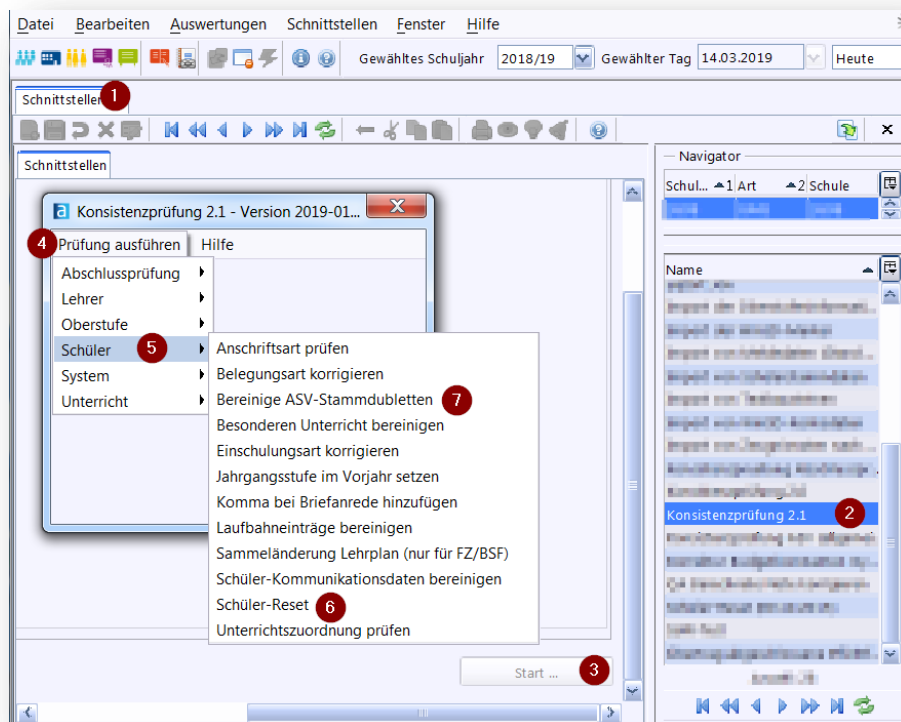
Am Ende des Vorganges sollte die Funktion erfolgreich abgeschlossen sein:



Falls Schüler nicht angemeldet werden können, liegen wahrscheinlich Stammdubletten vor (Behebung: siehe Konsistenzprüfung-2.1).

Sollte es, im Zuge des neuen Einschulungskorridors oder aus anderen Gründen wie Umzug, Gastσχulantrag etc., nötig werden, dass das ein oder andere Kind gelöscht wird, müssen Sie vorher einen Schüler-Reset vornehmen, da bereits bei ASD gemeldete Schüler sonst nicht gelöscht werden können. Diesen finden Sie unter Datei – Verwaltung – Schnittstellen (1) – Konsistenzprüfung 2.1 (2) – Start (3) – Prüfung ausführen (4) – Schüler (5) – Schüler Reset (6). Hier klicken Sie die entsprechende Klasse an, markieren die zu löschenden Schüler mit einem Haken und führen danach den Reset aus. Im nächsten Schritt kehren Sie ins Schülermodul zurück und entfernen dort nun die gewünschten Schüler.

Mit Hilfe dieser Schnittstelle lassen sich ggf. auch Stammdubletten bereinigen (7).



## Hinweis

Beim Löschen gilt die einfache Regelung: Gelöscht werden nur die Kinder, die Ihre Schule noch nie besucht haben.

Schüler, die schon bei Ihnen Unterricht hatten, bekommen ein Austrittsdatum, verbleiben aber für den Rest des Jahres in der ursprünglichen Klasse. Eine Versetzung in eine **Austrittsklasse**, wie es in der WinSD üblich war, ist in der ASV **weder nötig noch vorgesehen**. Indem Sie den Haken bei ‚nur aktuelle‘ setzen, werden Ihnen ausgetretene Schüler nicht mehr angezeigt und auch auf Berichten etc. nicht mehr mit ausgegeben.

Viele Grüße

Ihr ASV-MUC Team